

Adhérences sur prothèse intra péritonéale (étude GRECCO)

Dr F JURCZAK

*E. Naudeix , C. Zaranis , C. Tison, P.Y.
Bouteloup, D. Lechaux, L. Borde,
P. Raffaitin, D. Framery, N. Letoux, T.
Auguste, Y. Redon, M. Lepère, le GRECCO*

MESH 14 juin 2013



<http://coeliogrecco.com>

Principes

«Prothèse diminue risque récursive éventration» ;

Mais :

- PMSI 2003
 - 38000 cures d'éventrations
 - 48 % prothèses
- PMSI 2010
 - 35200 cures d'éventrations
 - 68% prothèses
 - 10% coelioscopie
- « Génération prothèse intra »
 - Matériel adapté (anti adhérentiels)
 - Facilité technique
 - Moindre dissection pariétale
 - Possibilité coelio

Adhérences prothèses

- Étude prospective
- Prothèse intrapéritonéale
coelio ou laparo > 6 mois
- Intervention coelio ou laparo

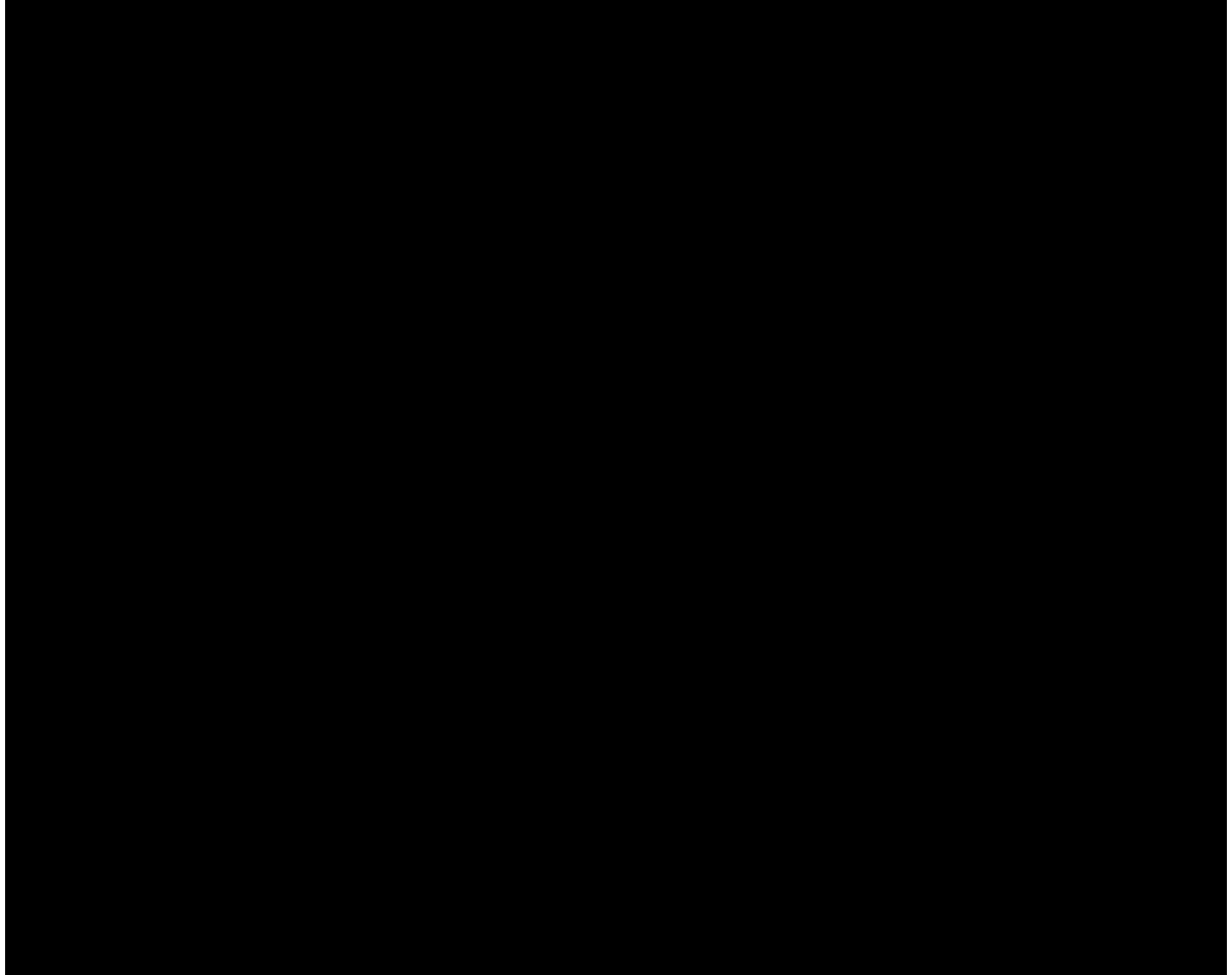
Adhérences prothèses

- Type prothèse si connu
- Systèmes de fixation non individualisés
- Type d'adhérences : classification de Zühlke
- Étendue des adhérences : « score of extent adhesions »
- Retentissement sur la prise en charge
(intervention réalisée , complications ,...)

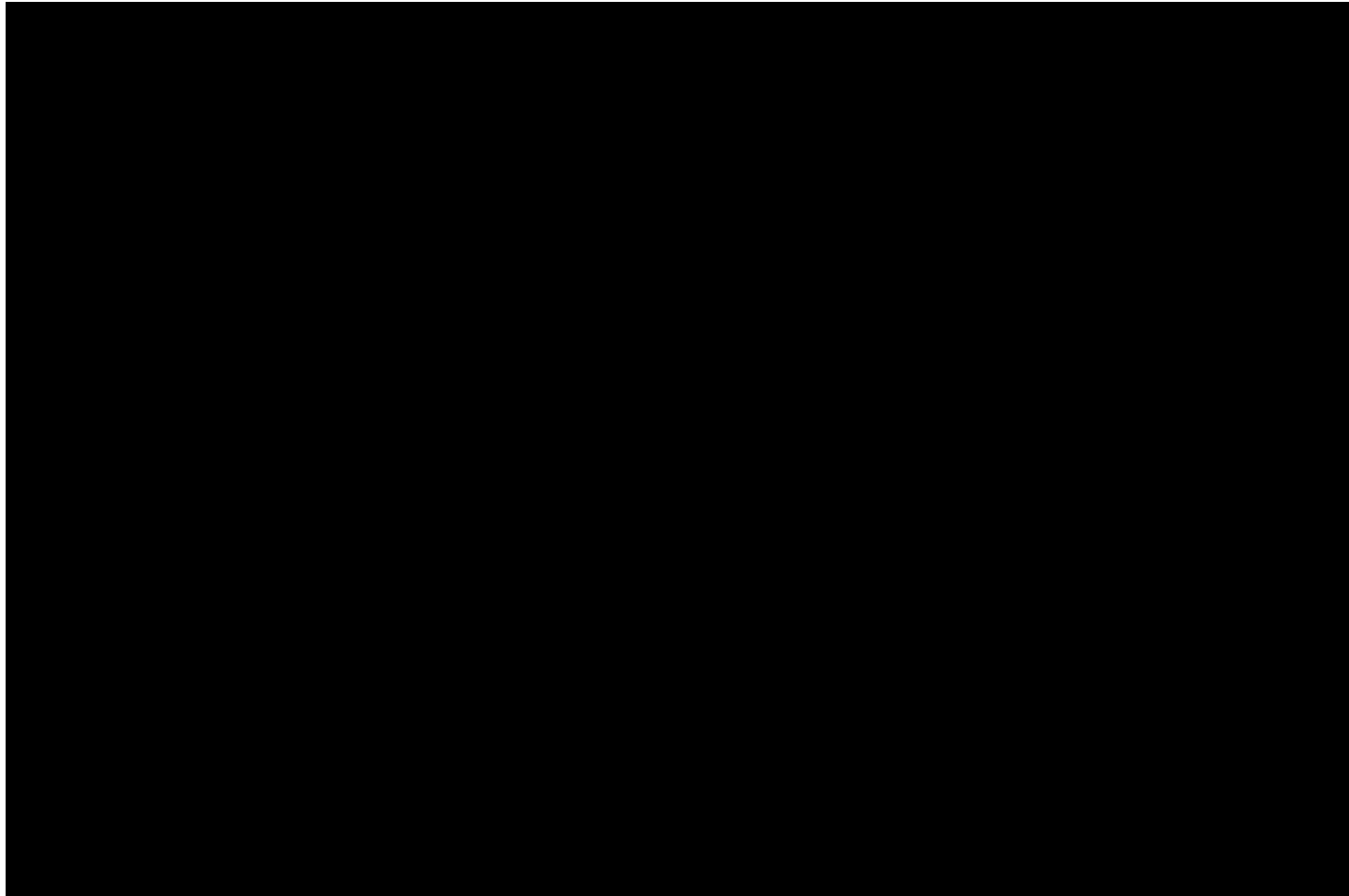
Type d'adhérences

| Zühle type | Characteristics |
|---------------|--|
| TYPE 1 | Filmy adhesion, easy to separate by blunt dissection |
| TYPE 2 | Stronger adhesion ; blunt dissection possible partly sharp dissection necessary ; beginning of vascularisation |
| TYPE 3 | Strong adhesion ; lysis possible by sharp dissection only ; clear vascularisation |
| TYPE 4 | Very strong adhesion ; organs strongly attached with severe adhesions ; damage of organs hardly preventable |

adhérences

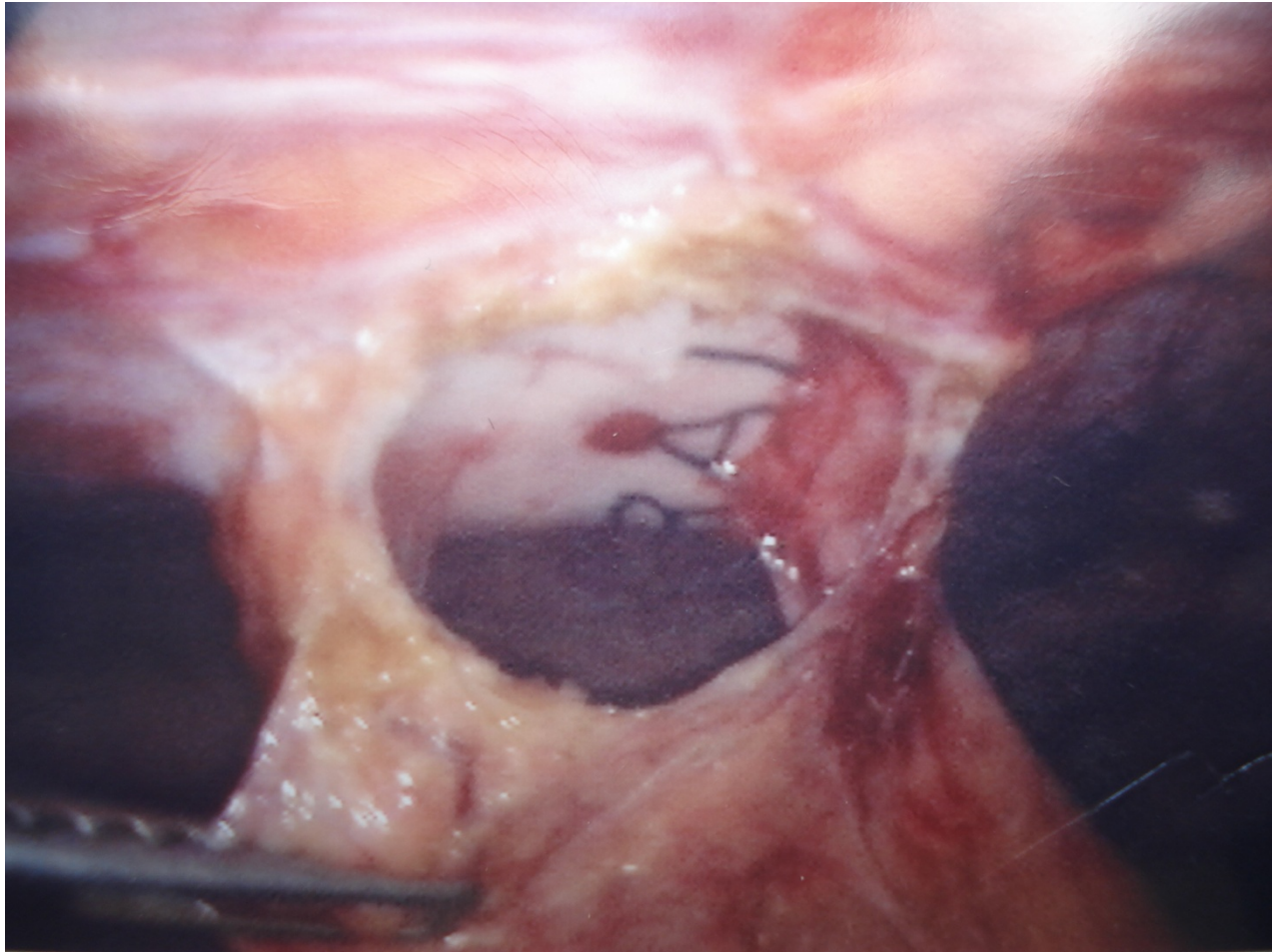


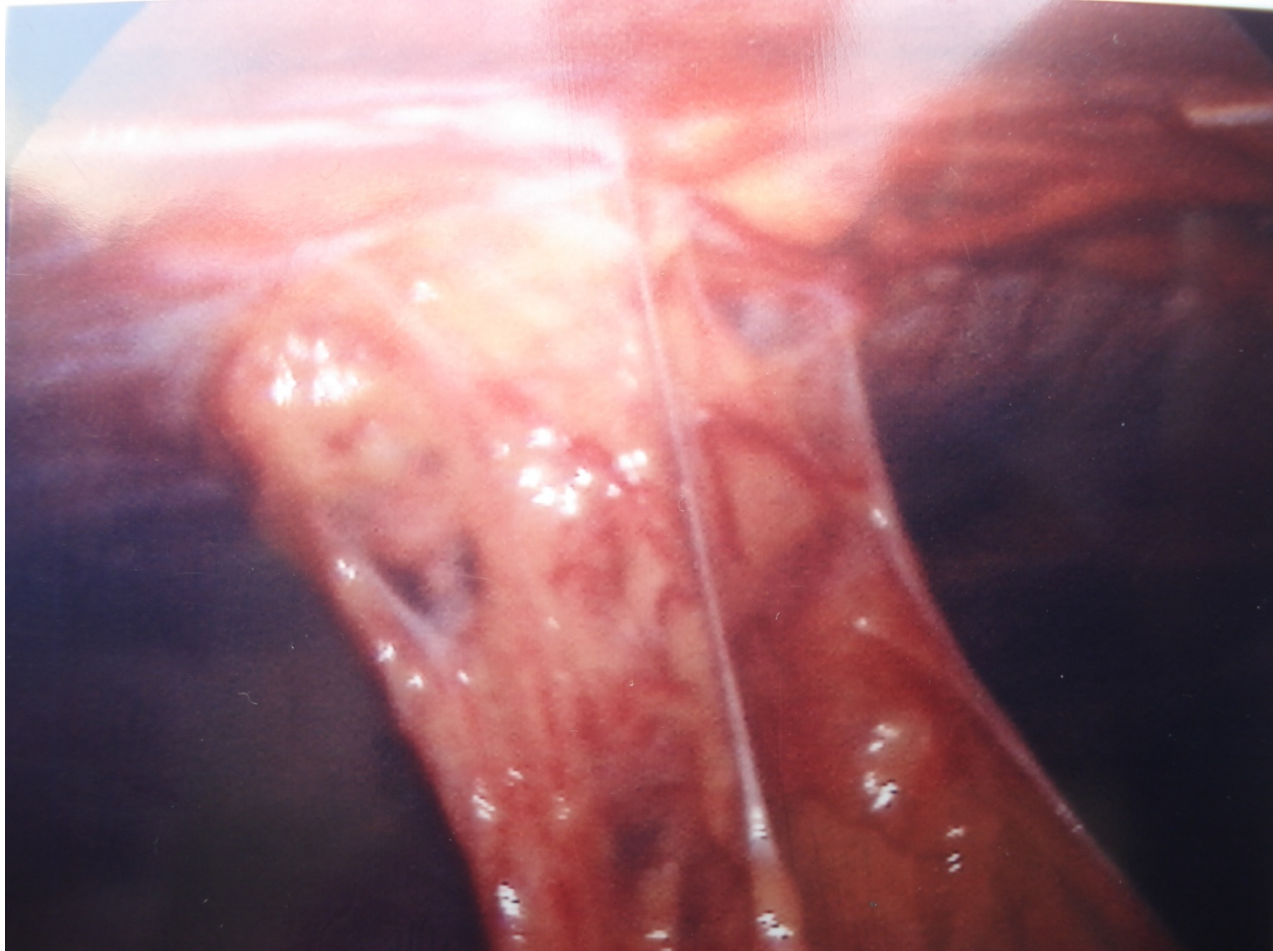
adhérences



Étendue adhérences

| score | EXTENT |
|-------|-----------------------------------|
| 1 | No adhesion present |
| 2 | Mild : covering up to 25 % |
| 3 | Moderate : covering 26 to 50 % |
| 4 | Severe : covering 51 to 75 % |
| 5 | Extreme : covering more than 75 % |





41 patients : prothèses

| PROTHÈSE | Dispositif anti adhérent | Nombre |
|-----------------------|--------------------------|--------|
| Pariétex* PCO | Collagène | 10 |
| Ventralex* | ePTFE | 3 |
| Composix Kugel* | ePTFE | 5 |
| Sil Promesh* | silicone | 5 |
| lfa* | silicone | 4 |
| Goretex* | ePTFE | 1 |
| Surgimesh XB* | silicone | 3 |
| Wallmesh* | silicone | 1 |
| Intra swing composite | polyuréthane | 5 |
| Pro surgical | silicone | 1 |
| CABS' AIR | ePTFE | 1 |
| inconnue | inconnu | 1 |

interventions

| intervention | coelio | laparo | total |
|--|--------|--------|-------|
| Récidive hernie éventration | 11 | 7 | 18 |
| Cholécystectomie | 4 | 1 | 5 |
| Rectopexie | 1 | 1 | 2 |
| Spléno pancréatectomie et colectomie | 0 | 1 | 1 |
| Hernie ou éventration primaire | 4 | 0 | 4 |
| Occlusion | 0 | 3 | 3 |
| Diverticule grêle | 0 | 1 | 1 |
| Gastrectomie | 1 | 0 | 1 |
| Sleeve gastrectomie | 1 | 0 | 1 |
| Anneau gastrique et récidive éventration | 1 | 0 | 1 |
| Colectomie | 2 | 1 | 3 |
| Annexectomie | 1 | 0 | 1 |
| | 26 | 15 | 41 |

Interventions

- **37 fois (90 %)** : l' intervention et voie d' abord chirurgicale programmées non modifiées
- **4 modifications** :
 - Adhérences importantes sur caecum
→ laparoconversion
 - Deux incarcerations grêles sur matériel lors de récives d'éventrations
 - Une occlusion grêle débutée sous coelio convertie en laparo

Caractéristiques adhérences

| Classi Zühle | collagène | PTFE | Silicone | Polyuréthane | inconnu | total |
|--------------|-----------|------|----------|--------------|---------|-------|
| Type 4 | 0 | 2 | 1 | 0 | 0 | 3 |
| Type 3 | 5 | 3 | 5 | 1 | 0 | 14 |
| Type 2 | 4 | 1 | 5 | 2 | 0 | 12 |
| Type 1 | 1 | 3 | 2 | 2 | 1 | 9 |
| aucune | 0 | 1 | 2 | 0 | 0 | 3 |
| | 10 | 10 | 15 | 5 | 1 | 41 |

Étendues des adhérences

| Étendue | collagène | PTFE | Silicone | polyuréthane | Inconnu | total |
|---------|-----------|------|----------|--------------|---------|-------|
| Score 0 | 0 | 2 | 2 | 2 | 0 | 6 |
| Score 1 | 1 | 3 | 4 | 1 | 1 | 10 |
| Score 2 | 2 | 0 | 4 | 2 | 0 | 8 |
| Score 3 | 1 | 1 | 2 | 0 | 0 | 4 |
| Score 4 | 6 | 4 | 3 | 0 | 0 | 13 |
| | 10 | 10 | 15 | 5 | 1 | 41 |

Adhérences réflexions

- Tous les dispositifs anti-adhérents génèrent potentiellement des adhérences
- Plus ou moins intenses et étendues selon les patients pris en charge
- 60% inexistantes ou très minimales
- 7.5 % infiltration d'organes
(svt récidives et godronnage de prothèse)

Adhérences réflexions

- Choix de prothèse indépendant système anti adhérent ?
 - Fragilité du dispositif
 - Intégration face pariétale
 - Grammage
 - Souplesse
 - Voie d'abord envisagée
 - Tailles disponibles

Conclusion

- Les prothèses intra péritonéales génèrent des adhérences souvent modérées en intensité et étendue
- Ceci « indépendamment » des dispositifs utilisés
- L'existence d'un matériel prothétique intra ne doit sans doute pas modifier la stratégie ni la voie d'abord habituellement utilisée et programmée
 - Récidives d'éventrations?
 - Les constatations per opératoires dictent la poursuite ou non en sécurité de la procédure